

Lagerraum in Bernau

16321 Bernau, Bürohaus zur Miete

Objekt ID: ZepCh 73, Lager 53.2



Kaltmiete: 110,00 EUR



Lagerraum in Bernau

Objekt ID	ZepCh 73, Lager 53.2
Objekttypen	Büro/Praxis, Bürohaus
Adresse	Zepernicker Chaussee 43, 45, 47 16321 Bernau
Bürofläche ca.	14,95 m ²
Heizungsart	Etagenheizung
Baujahr	1969
Zustand	gepflegt
Ausstattung	Standard
Verfügbar ab	sofort
Kaltmiete	110,00 EUR
Miete pro m ²	7,36 EUR
Nebenkosten	45,00 EUR



Objektbeschreibung

Das Objekt befindet sich unweit vom Zentrum Bernaus, in der Zeperner Chaussee 45, und besteht aus einem großen Geschäftshaus, sowie einem angeschlossenen Restaurant. Das Bürogebäude besitzt insgesamt 3 Etagen mit zusätzlichem Keller und wurde 1969 erbaut, sowie im Jahre 1991 durch den Einbau einer Erdgasheizung modernisiert. Jeweils seitlich des Bürogebäudes befinden sich 29 vermietbare PKW-Stellplätze und 4 Garagenstellplätze.

Sonstiges

Vertragsbedingungen:

Die Grundmiete, sowie die Miete der Stellflächen erhöht sich der Mietzins jedes weitere Mietjahr um 3%, bezogen auf die vorherige Nettokaltmiete.

Der Mieter leistet vor Übergabe der Mieträume eine Kautions in Höhe von 3 ggf. 6 Bruttowarmmieten. Sollte sich Ihr Unternehmen in Gründung befinden sind auf jeden Fall 6 Bruttowarmmieten Kautions fällig.

Energieausweis

Energieausweis	wird bei Besichtigung vorgelegt
Energieausweistyp	Verbrauchsausweis
Baujahr	1969
Primärenergieträger	Gas



Lage

Die Zepernicker Chaussee 45
liegt im Bernauer Ortsteil Scho?now.

Durch seine verkehrsgu?nstige Lage direkt an der A11 und am Berliner Ring bietet der OT Scho?now
beste Voraussetzungen fu?r kleine und mittelsta?ndische Betriebe im produzierenden Gewerbe sowie
Dienstleister.

Bereits vorhandene Gewerbe sind u.a. Baustoffhandel, Werbeanlagenbauer, Immobilienmakler,
Lebensmittelmarkt, Logistiker, usw.

Zehn Minuten zu Fu? entfernt liegt der S-Bahnhof Bernau- Friedenstal mit der S-Bahnlinie S2.
Die S-Bahnlinie S2 verbindet Bernau direkt mit dem Berliner Zentrum. In nur 35 Minuten ist man in der
Friedrichstra?e oder am Potsdamer Platz, den S+U-Bahnhof Gesundbrunnen erreicht man in ca. 20
Minuten.

Es verkehren auch einige Buslinien die werktags jeweils die S Bahnh?fe Bernau und Zepernick
anfahen.

Die Autobahnauffahrt A11 Richtung Berlin ist ca. 5 Fahrminuten entfernt; von hier aus ist man innerhalb
von 38 Minuten am Alexanderplatz.





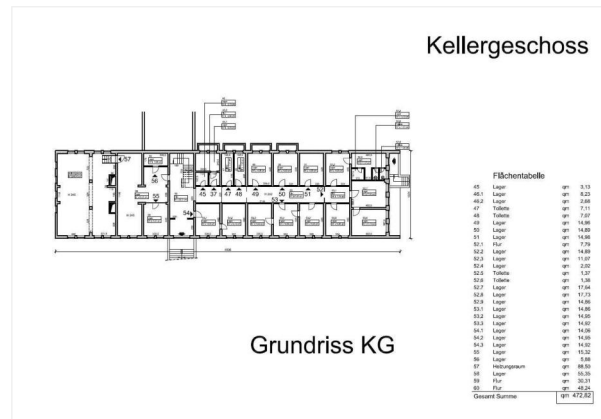
Hausansicht



Lager



Lager



Grundriss Keller

